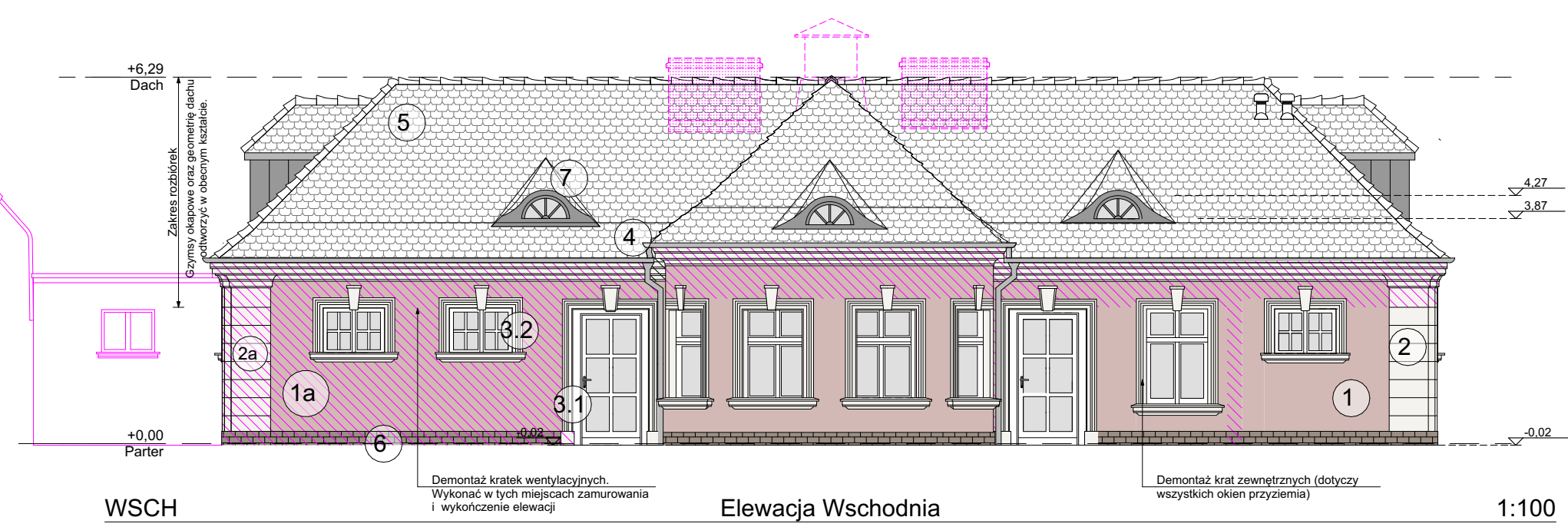
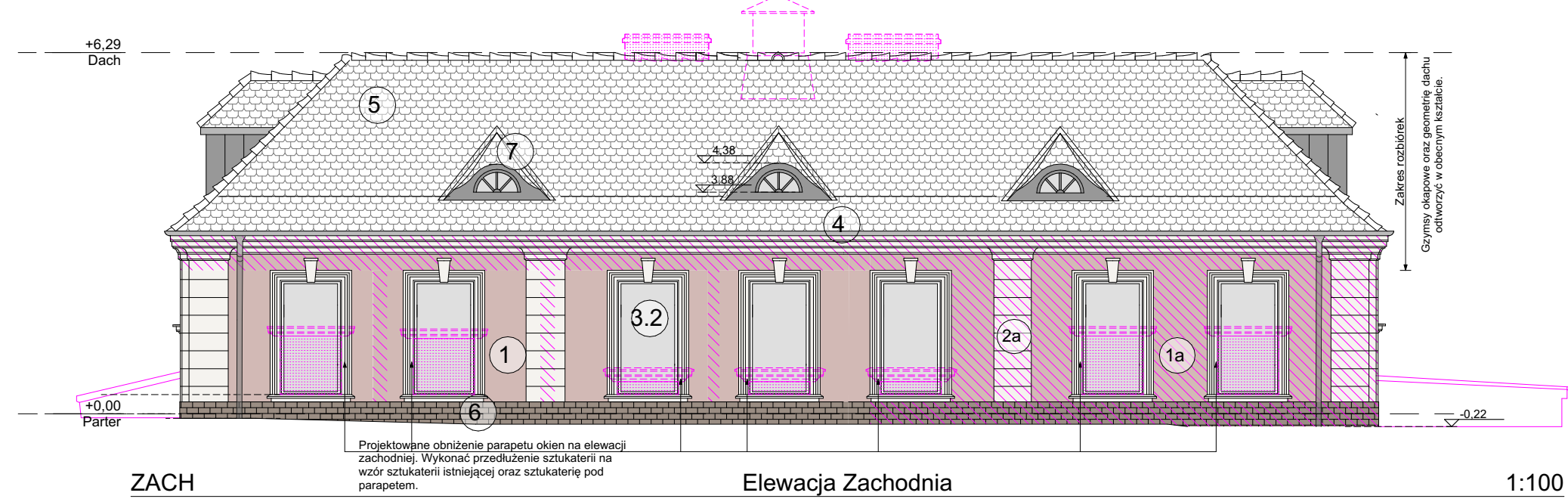


PN Elewacja Północna 1:100

PD Elewacja Południowa 1:100



WSCH Elewacja Wschodnia 1:100



ZACH Elewacja Zachodnia 1:100

**LEGENDA**

- Tynk istniejący barwiony w masie w kolorze jasnego różu pompejańskiego. Re czyszczenie, przygotowanie tynku do dalszych prac, uzupełnienia i poprawki z tynku cienkowarstwowego barwionego w masie w kolorze 9129 wg palety kolorystycznej Keim E 1a) Fragmenty ścian przeznaczone do skucia oraz odtworzenia. Odtworzenie z cegiel z istniejących ścian. Wymagane ze względu na zły stan techniczny.
- Detale architektoniczne. Farba istniejąca w kolorze jasnego beżu/zółcieni. Renowacja, czyszczenie, przygotowanie powierzchni do dalszych prac, uzupełnienia i poprawki z tynku mineralnego cienkowarstwowego barwionego w masie w kolorze S109 wg palety kolorystycznej Keim Naturstein. 2a) Fragmenty detali architektonicznych przeznaczone do skucia i odtworzenia ze względu na zły stan techniczny ścian
- Stołarka drzwiowa w kolorze białym. Stołarka drzwiowa w ścianach przeznaczonych do skucia i odtworzenia, zachować i po odpowiedniej renowacji wykorzystać przy odtworzeniu budynku.
- Stołarka okienna w kolorze białym. Stołarka okienna w ścianach przeznaczonych do skucia i odtworzenia, zachować i po odpowiedniej renowacji wykorzystać przy odtworzeniu budynku.
- Obróbki blacharskie, rynny i rury spustowe z blachy tytanowo-cynkowej wstępnie patynowanej kolor Quartz-Zink określony w oparciu o wzornik VMZink
- Dachówka karpiówka w kolorze ceglzystym układana w koronkę - miedziana angoba
- Cokół wykonany z cegły. Renowacja, czyszczenie, przygotowanie do dalszych prac, uzupełnienia i poprawki wg Programu Prac Konserwatorskich. 6a) Fragmenty cokołu przeznaczone do skucia i odtworzenia
- Pokrycie lukarn "wole oko" - dachówka karpiówka w kolorze ceglzystym - miedziana angoba; Stołarka pod kolor blachy tytan-cynk

**UWAGA:**  
 Detale elewacji, szczegółowa kolorystyka i specyfikacje materiałów do uzgodnienia na etapie realizacji z Miejskim Konserwatorem Zabytków.  
 (Zakres prac przy elewacjach patrz wytyczne Programu Prac Konserwatorskich).  
 Kolory potwierdzić po wykonaniu i akceptacji próby. Opiernić wszystkie gzymсы i parapety. W przypadku zbyt małego łuku wolego oka dla wykonania pokrycia z dachówki pokrycie w blachy tytan-cynk.

**LISTA REWIZJI**

NR	OPIS	DATA
01	Oznaczenie ścian przeznaczonych do skucia i odtworzenia	12.05.2026

**ZASTRZEŻENIA PRAWNE**  
 Niniejsze opracowanie stanowi dzieło autorskie i podlega ochronie zgodnie z Ustawą z dnia 04.02.1994 r. o Prawie autorskim i prawach pokrewnych (DZ.U. 1994 nr 24 poz. 83).  
 Biuro projektowe nie odpowiada za wykorzystanie nieostatecznych i niepełnych wersji projektu. Wszystkie rysunki powinny być rozpatrywane razem z odpowiednimi opracowaniami branżowymi. Jako całość projektu należy rozumieć opracowania projektowe w formie rysunkowej i dokumentację opisową.  
 Nieistotne odstępstwo od zatwierdzonego projektu budowlanego lub innych warunków pozwolenia na budowę nie wymaga uzyskania decyzji o zmianie pozwolenia na budowę /zgodnie z art. 36a, ust. 5 prawa budowlanego/

Inwestycja Budowa siedziby Instytutu Historii Sztuki i Wydziału Nauk o Sztuce Uniwersytetu im. Adama Mickiewicza		
Nazwa obiektu budowlanego		
<b>Budynek szkolnictwa wyższego</b>		
Zamawiający Uniwersytet im. Adama Mickiewicza w Poznaniu, ul. H. Wieniawskiego 1, 61-712 Poznań	Branża Architektura	
Adres budowy ul. Wieniawskiego 3, 61-712 Poznań	Numer rysunku PT_AR_23	
Stadium Projekt techniczny	Skala 1:100	
Tytuł rysunku <b>Elewacje (budynek B)_rewizja</b>	Data sporządzenia rysunku 27.05.2025r.	
	Data sprawdzenia rysunku 27.05.2025r.	
Projektant mgr inż. arch. Grzegorz Sadowski	78/86/Pw	
Opracowujący mgr inż. arch. Renata Jankowska	-	
mgr inż. arch. Anna Janecka-Gleń	-	
-	-	
mgr inż. arch. Dominik Kubina-Schneider	-	
Sprawdzający mgr inż. arch. Lidia Łukaszewska	7131/119/P/2001	
		Strona